

LAPPEENRANNAN RAKENNETUN YMPÄRISTÖN NIITTYVERKOSTO

Nurmikkopäivät S.G.Nieminen 1.2.2024

Lappeenrannan kaupunki, Kaupunkikehityksen toimiala

Kadut ja ympäristö - vastuualue

Kaupunginpuutarhuri Laura Ratilainen


LAPPEENRANTA
SUOMEN ILMASTOPÄÄKAUPUNKI





Esityksen sisältö

Lappeenrannan niittyhanke

Lappeenrannan linnoitus

Arboretum

Vilho Petter Nenosen puisto

Niittypilotit;

- niittykummut
- niityt katualueella

LAPPEENRANNAN NIITTYHANKE

- Niittyhanke oli käynnissä vuosina 2019-2021.
- Käytössä oli strategiarahoitus niittyverkoston suunnittelua ja pilottikohteiden toteutusta varten. Tällä hetkelläkin niittyjen lisäämistä seurataan strategiatasolla.
- Niittyverkoston yleissuunnitelma valmistui vuonna 2019.
- Niittyverkostotyön yhteydessä avoimien ja puoliavoimien alueiden hoitoluokat tarkasteltiin vastaamaan todellisia toiminnallisia, maisemallisia ja ekologisia tarpeita.

NIITTYVERKOSTOSUUNNITELMAN TAVOITTEET:

KAUPUNKI-
YMPÄRISTÖN
MONIMUOTOISUUDEN
LISÄÄMINEN

HIILIJALANJÄLJEN
PIENENTÄMINEN

KAIVUMAIDEN
HYÖTYKÄYTTÖ

YLLÄPIDON
KUSTANNUSSÄÄSTÖT

- Niittyverkoston kehittämisen tavoitteena on myös alueellisen imagon, maiseman arvojen ja asukkaiden virkistysympäristön monipuolisuuden vahvistaminen. Niittyverkostoa laajennamme ja kehitämme edelleen aktiivisesti.

NIITTYVERKOSTO KOOSTUU

VARSINAISISTA NIITYISTÄ JA
NIIDEN TUKIALUEISTA KUTEN
METSIEN REUNAVYÖHYKKEISTÄ,
VILJELYPALSTOISTA, PUISTOISTA
JA PUUTARHOISTA.

NIITTYJEN KYTKEYTYNEISYYS
TOISIINSA VAHVISTAA LUONNON
MONIMUOTOISUUTTA.

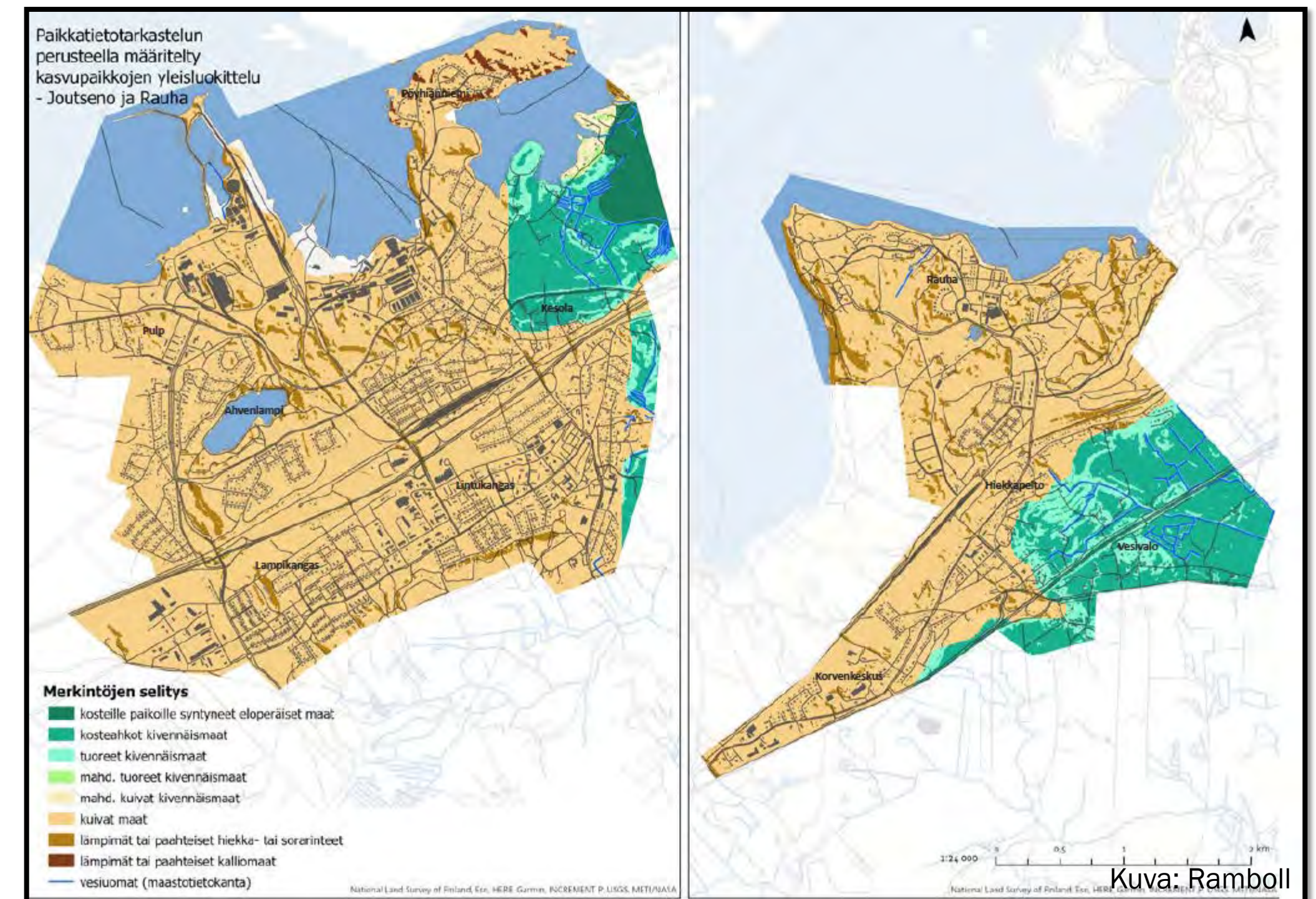
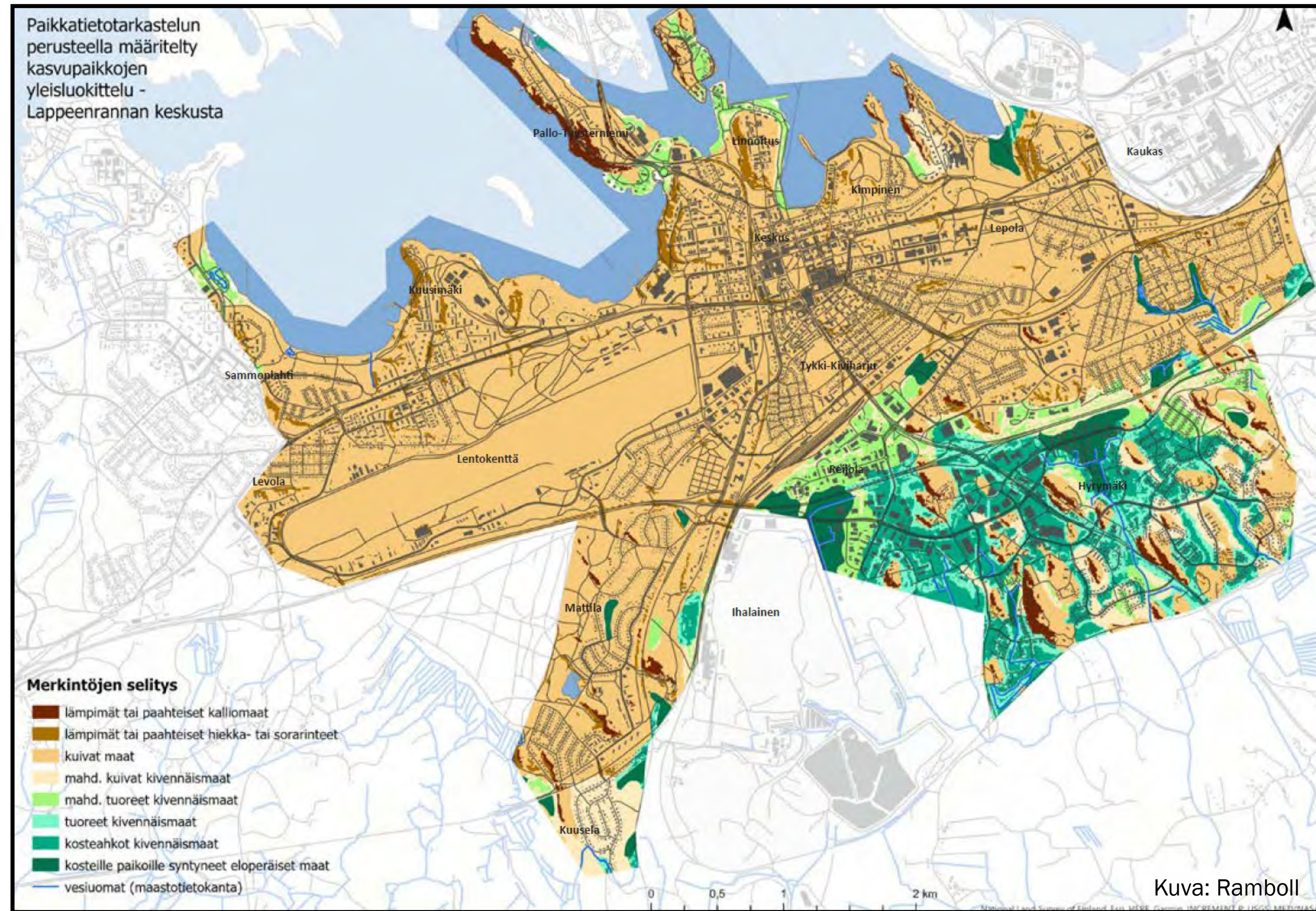


Kuva: Lappeenrannan kaupunki

KASVUPAIKKOJEN LUOKITTELU

Lappeenrannan keskusta, Joutseno ja Rauha

KASVUPAIKKATYYPPIEN,
SINIVERKOSTON JA
MAAPERÄN
YHTEENVETÄVÄT
ANALYYSIKARTAT



LAPPEENRANNAN KAUPUNKI

NIITYVERKOSTON YLEISSUUNNITELMA

LAPPEENRANNAN
KESKUSTAN ALUEELLA

POTENTIAALISET
UUDET NIITYT

OVAT MM. KESKUSTAN
LÄPI KULKEVIEN
PÄÄVÄYLIEN VARSILLA

Niittyverkoston ysi -
Lappeenrannan keskusta



Lappeenrannan keskusta

Kuva: Ramboll



LAPPEENRANNAN KESKUSTAN KESKEISIÄ NIITTYKOHTTEITA



LAPPEENRANNAN
RAKENNETUSSA
YMPÄRISTÖN
VIHERALUEISTA NOIN
47 ha
HOIDETAAN NIITTYINÄ.

LINNOITUKSEN NIITYT

- Alueella on myös merkittävä kulttuurihistoriallinen arvo; asutusta on ollut 1500-luvulta saakka ja alueella on säilynyt vanhoja kulttuurikasveja menneiltä vuosisadoilta (etenkin Venäjän linnoitusajalta 1700-luvulta). Kasvisto on omaleimainen, ”kukkivaa historiaa”.
- Linnoituksen ympäristö on keskeinen virkistysalue Lappeenrannan keskustassa. Tärkeä niin paikallisille kuin turisteille.
- Alueella on paljon toimintaa, kuten asutusta, museoita, kuvataidekoulu ja tanssiopisto, kesäteatteri, esiintymislava ja alueen ympärillä kiertää Linnoituksen luonto- ja kulttuuripolku opastauluineen



Kuva: Lappeenrannan kaupunki

LAPPEENRANNAN
LINNOITUS
ON KAUPUNGIN YKSI
MERKITTÄVIMMISTÄ
MATKAILUKOhteista



Kuva: Lappeenrannan kaupunki

LINNOITUKSEN NIITYT

- Niittyjen pinta-ala linnoituksen alueella on arviolta lähes 4 ha.
- Linnoituksen vallit (rinteet) on hoidettu niittyinä vuodesta 2018 asti. Alueelle on laadittu hoitosuunnitelma. Rinteet niitetään yhden kerran loppukesällä (elokuussa). Tasaisempia alueita niitetään useammin tarpeen mukaan. Niittojäte kerätään pois.
- Aiemmin aluetta hoidettiin vaihtelevasti, ja mm. niittoja tehtiin myös alkukesällä ja keskikesällä.
- Linnoituksen niityt ovat arvoniittyjä. Alueelle sijoittuu monia eri tyyppisiä niittyjä (kuivista kosteisiin ja reheviin niittyihin)
- Linnoituksessa on uhanalaisia kasveja (mm. keltakynsimö, etelänhoikkaängelmä)

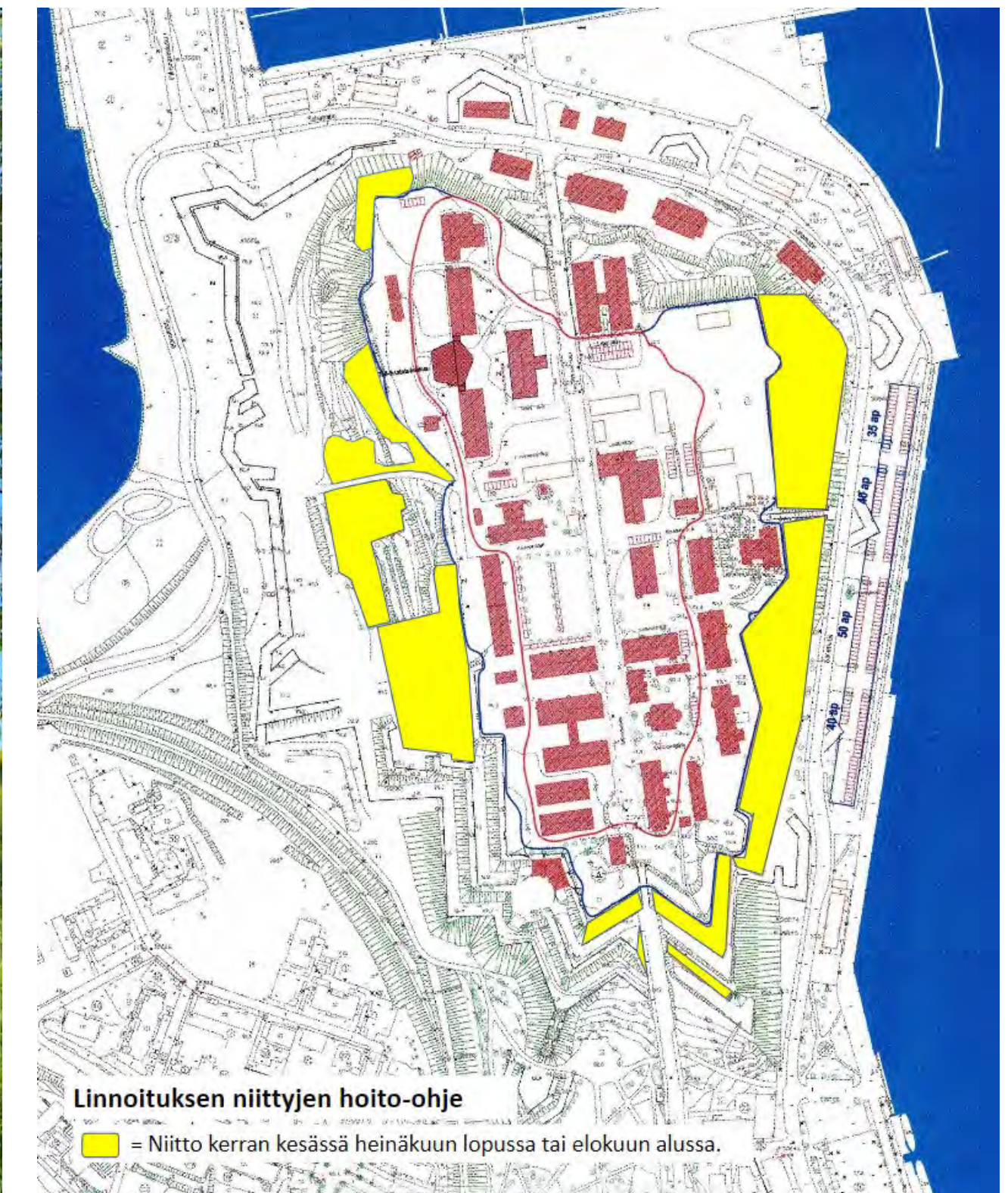
LAPPEENRANNAN KAUPUNKI



Kuva: Lappeenrannan kaupunki

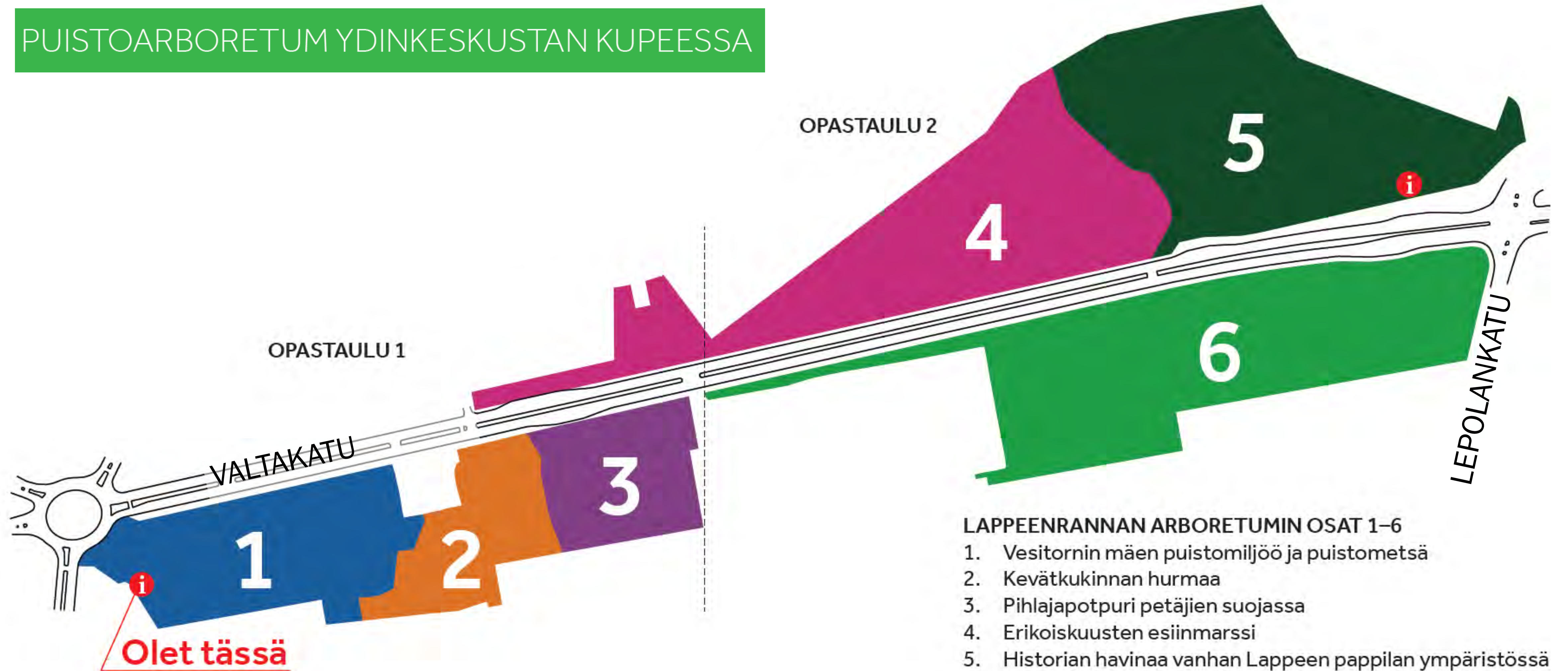


Kuva: Lappeenrannan kaupunki



LAPPEENRANNAN ARBORETUM

PUISTOARBORETUM YDINKESKUSTAN KUPEESSA



LAPPEENRANNAN ARBORETUMIN OSAT 1-6

1. Vesitornin mäen puistomiljöö ja puistometsä
2. Kevätkukinnan hurmaa
3. Pihlajapoturi petäjien suojassa
4. Erikoiskuusten esiinmarssi
5. Historian havinaa vanhan Lappeen pappilan ympäristössä
6. Vaahteroiden värittämää maisemaa eri vuodenaikoina

LEHTIPUUT JA -PENSAAT

77	metsävaahtera
77.1	hurmevaahtera
85	tataarivaahtera
85.1	mongolianvaahtera
89	hevoskastarja
93.1	pilaritervaleppä
122	keltakoivu
123	kivikoivu
128	rauduskoivu
128.1	taalainkoivu
128.2	purppurakoivu
128.3	kyynelkoivu
128.4	pirkkalankoivu
128.6	visakoivu
128.7	liuskakivikoivu
134	hieskoivu
134.1	pylväskoivu
134.2	punakoivu
150.1	sulkahernepensas
180	mustamarjaorapihlaja
221	lehtosaarni
237	amerikanjalopähkinä
238	mantsurianjalopähkinä
265	rautatienomenapuu
296.1	palsamipoppeli
306	metsähaapa
316	hapankirsikka

320	tuohituomi
321	tuomi
321.1	purppuratuomi
323	piivikirsikka
326	rusokirsikka
330	virginiantuomi
336	metsätammi
336.1	kartiotammi
338	punatammi
400.1	hopeasalava
424	terttuselja
433	amerikanpihlaja
435	kotipihlaja
435.1	pylväspihlaja
435.2	riippapihlaja
435.3	keltamarjapihlaja
441	suomenpihlaja
442	ruotsinpihlaja
443	helmipihlaja
444	tuurenpihlaja
445	makeapihlaja
447.1	kartiotaatanpihlaja
496	isolehtilehmus
497	puistolehmus
498	kriminlehmus
505	kynäjalava

HAVUPUUT JA -PENSAAT

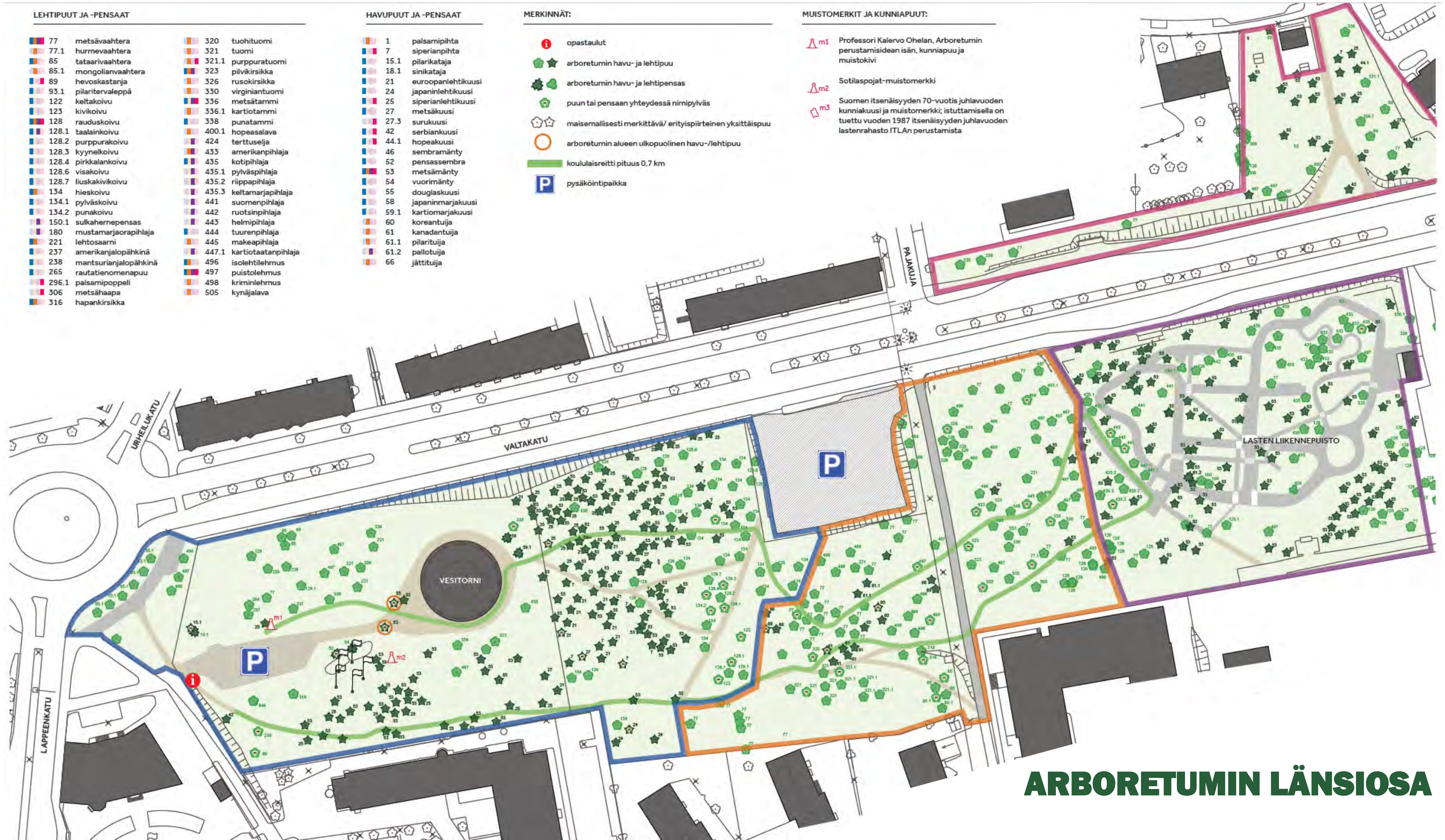
1	palsamipihta
7	siperianpihta
15.1	pilarikataja
18.1	sinikataja
21	euroopanlehtikuusi
24	japaninlehtikuusi
25	siperianlehtikuusi
27	metsäkuusi
27.3	surukuusi
42	serbiankuusi
44	hopeakuusi
46	sembramänty
52	pensassembra
53	metsämänty
54	vuorimänty
55	douglaskuusi
58	japanimarjakuusi
59.1	kartiomarjakuusi
60	koreantuija
61	kanadantuija
61.1	pilarituija
61.2	pallotuija
66	jättituija

MERKINNÄT:

- opastaulut
- arboretumin havu- ja lehtipuu
- arboretumin havu- ja lehtipensas
- puun tai pensaan yhteydessä nimipylväs
- maisemallisesti merkittävä/ erityispiirteinen yksittäispuu
- arboretumin alueen ulkopuolinen havu-/lehtipuu
- koululaisreitti pituus 0,7 km
- pysäköintipaikka

MUISTOMERKIT JA KUNNIAPUUT:

- m1 Professori Kalervo Ohelan, Arboretumin perustamisidean isän, kunniapuu ja muistokivi
- m2 Sotilaspojat-muistomerkki
- m3 Suomen itsenäisyyden 70-vuotis juhluvuoden kunniakuusi ja muistomerkki; istuttamisella on tuettu vuoden 1987 itsenäisyyden juhluvuoden lastenrahasto ITLAn perustamista



ARBORETUMIN LÄNSIOSA

LEHTIPUUT JA -PENSAAT

75	saarnivaahtera	265	rautatieomenapuu
77	metsävaahtera	267	siperianomenapuu
80	hopeavaahtera	302	laakeripoppeli
85.1	mongolianvaahtera	306	metsähaapa
91	punahevokastanja	310	berliinipoppeli
93	tervaleppä	312	hybridahaapa
93.2	tammenlehtileppä	321	tuomi
96	harmaaleppä	336	metsätammi
96.1	sulkaharmaaleppä	336.1	kartiutammi
128	rauduskoivu	338	punatammi
128.5	loimaankoivu	400.1	hopeasalava
128.6	visakoivu	404	raita
134	hieskoivu	435	kotipihlaja
180	mustamarjaorapihlaja	442	ruotsinpihlaja
221	lehtosaarni	493	metsälehmus
221.1	riippasaarni	497	puistolehmus
223	punasaarni	500	vuorjalava
232	sysshortensia	500.1	kartiojalava
239	kultasade	505	kynäjalava
263	tarhaomenapuu		

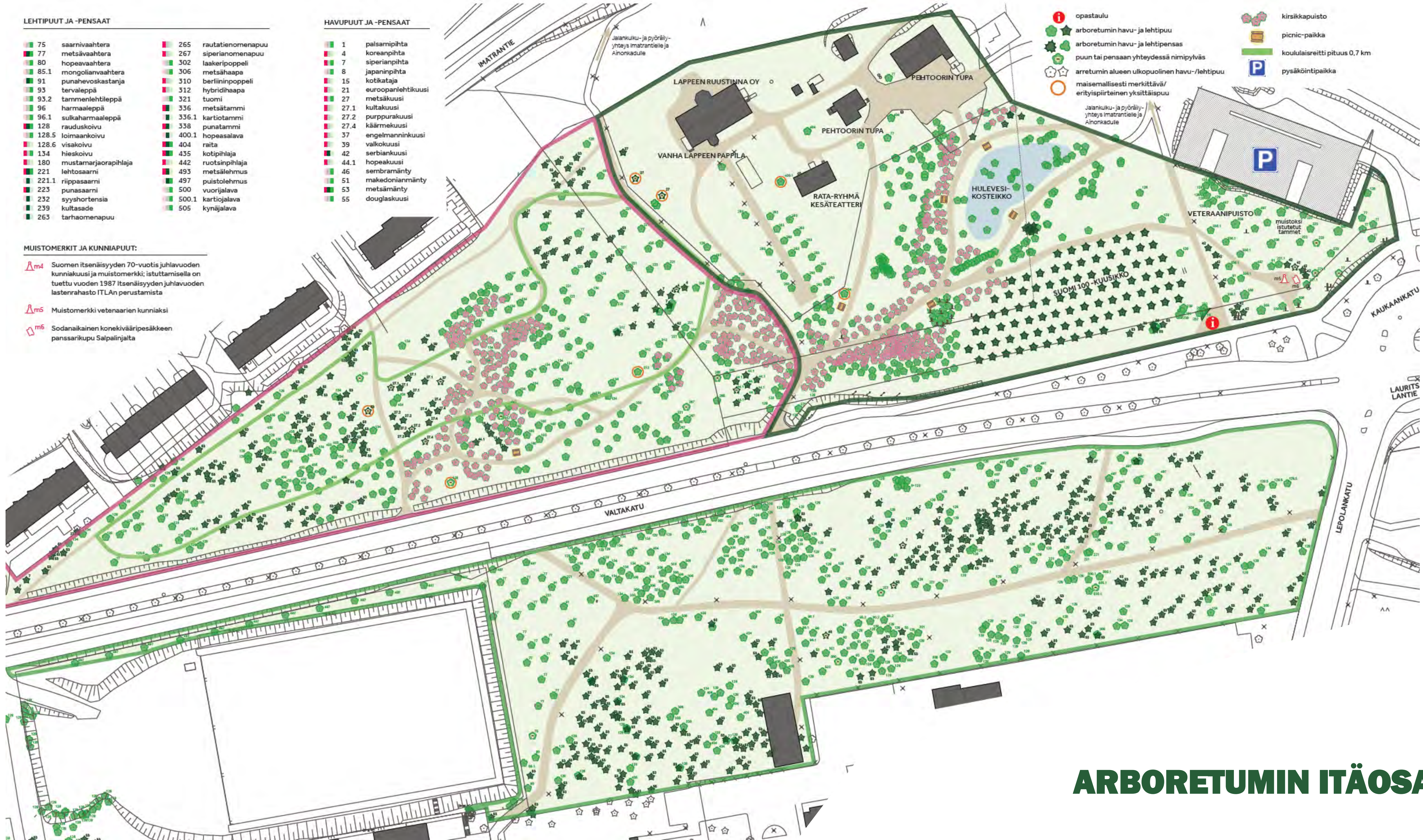
HAVUPUUT JA -PENSAAT

1	palsamipihta	27	metsäkuusi
4	koreanpihta	27.1	kultakuusi
7	siperianpihta	27.2	purppurakuusi
8	japanipihta	27.4	käärmekuusi
15	kotikataja	37	engelmänninkuusi
21	euroopanlehtikuusi	39	valkokuusi
27	tuomi	42	serbiankuusi
27.1	kultakuusi	44.1	hopeakuusi
27.2	purppurakuusi	46	sembramänty
27.4	käärmekuusi	51	makedonianmänty
37	engelmänninkuusi	53	metsämänty
39	valkokuusi	55	douglaskuusi
42	serbiankuusi		

MUISTOMERKIT JA KUNNIAPUUT:

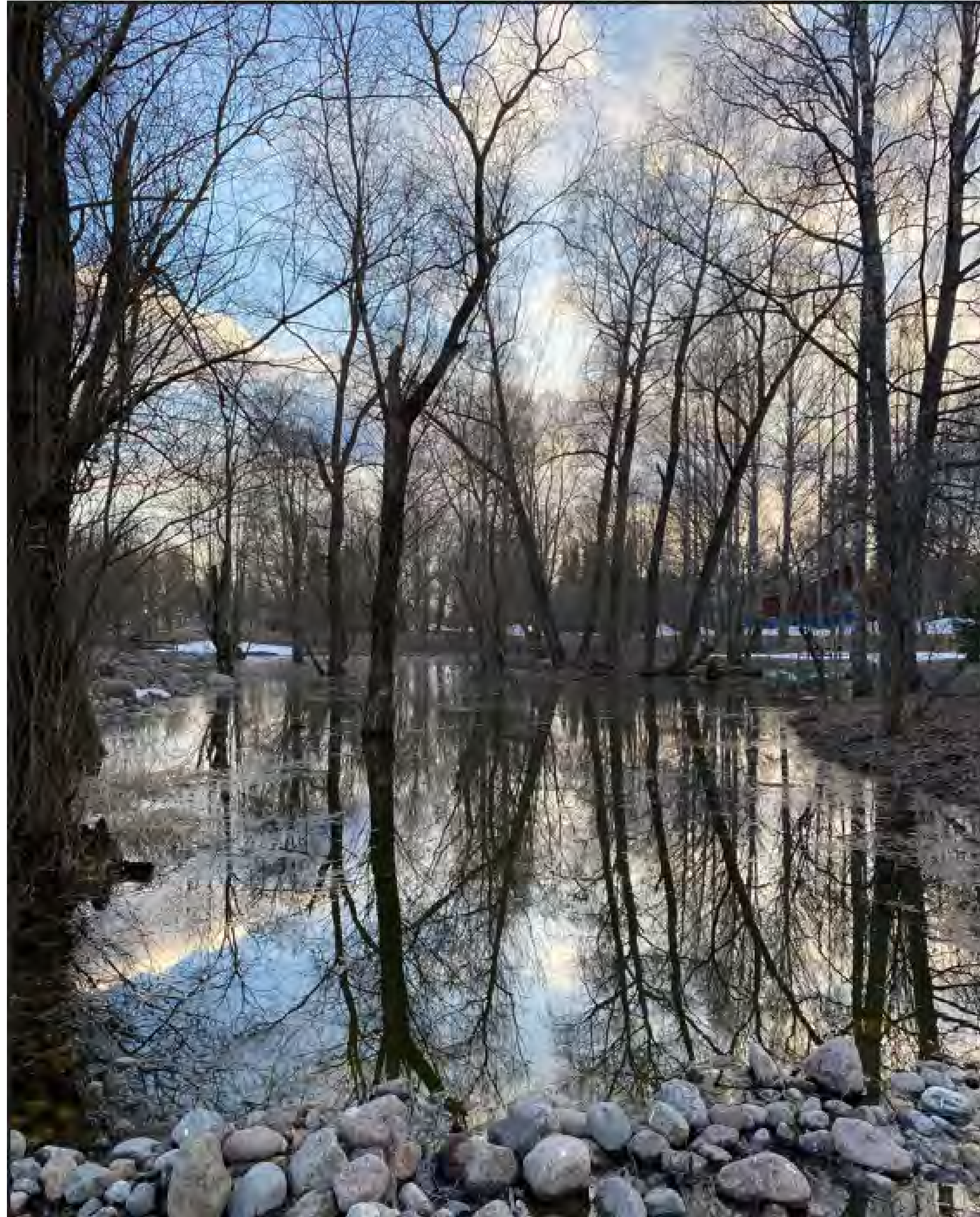
- Suomen itsenäisyyden 70-vuotis juhlavuoden kunniakuusi ja muistomerkki; istuttamisella on tuettu vuoden 1987 Itsenäisyyden juhlavuoden lastenrahasto ITLAn perustamista
- Muistomerkki veteraanien kunniaksi
- Sodanaikainen konekiväärisesäkkeen panssarikupu Salpalinjalta

- opastaulu
- arboretumin havu- ja lehtipuu
- arboretumin havu- ja lehtipensas
- puun tai pensaan yhteydessä nimipylväs
- maisemallisesti merkittävä/erityispiirteinen yksittäispuu
- kirsikkapuisto
- picnic-paikka
- koululaisreitti pituus 0,7 km
- pysäköintipaikka



ARBORETUMIN ITÄOSA

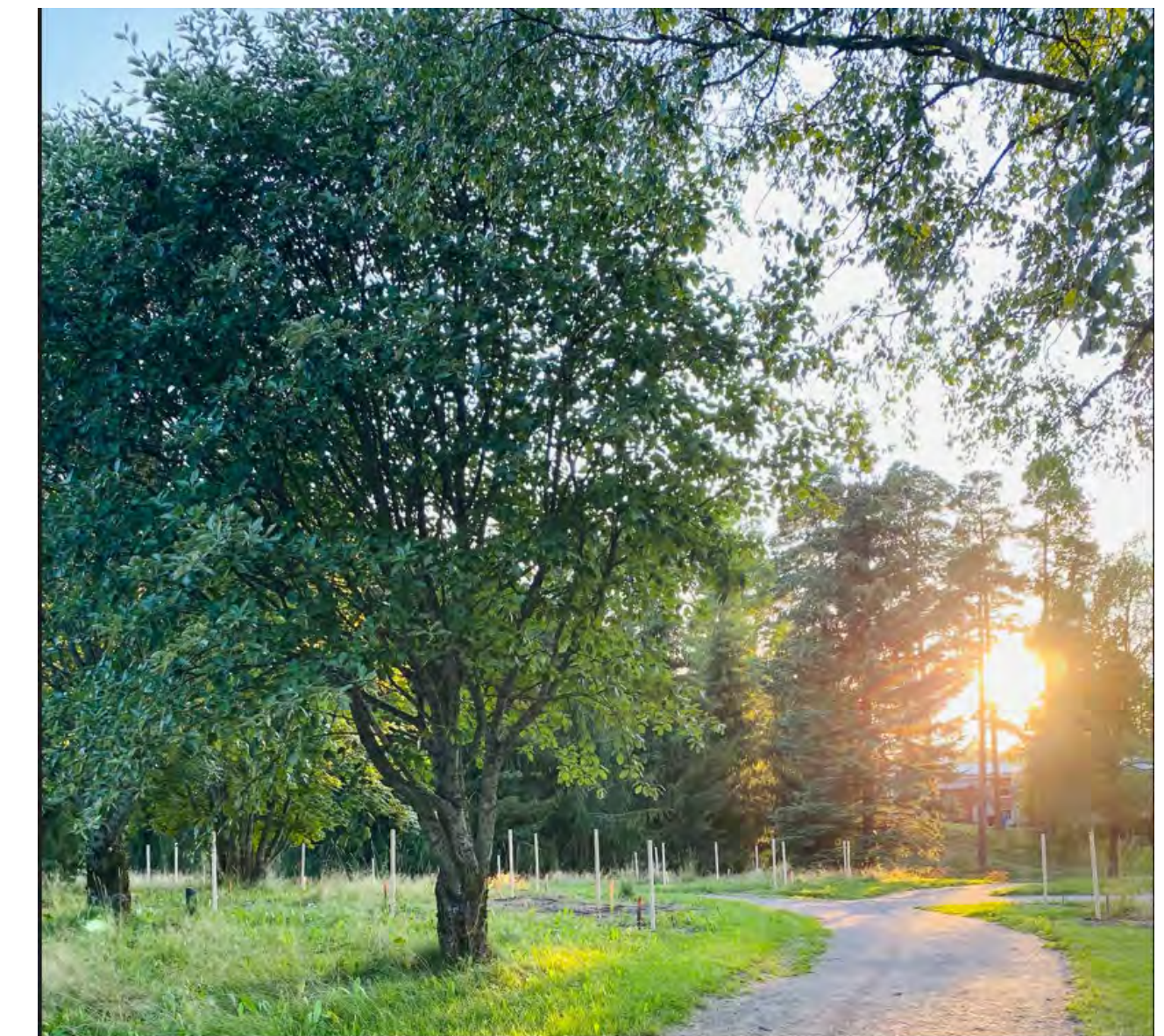
LAPPEENRANNAN ARBORETUM



- Sijaitsee kaupungin ydinkeskustan välittämässä läheisyydessä, keskustasta itään johtavan Valtakadun molemmin puolin.
- Sijoittuu pääosin Salpausselän harjanteelle ja pääpuulaji on mänty.
- Perustettu 1980 tohtori Kalervo Ohelan valtuustoaloitteen (1978) pohjalta.
- Dendrologian seura ry piti puistoa riittävän isona ja arboretumiksi sopivana. Puistoon suositeltiin istutettavaksi 216 puuvartista lajia ja alamuotoa.
- Nykyään puistossa kasvaa noin 2500 puuvartista kasvia.

ARBORETUMIN
KOKONAISPINTA-ALA ON
14,5 ha

PUOLET ON NIITTYNÄ
HOIDETTAVAA VIHERALUETTA



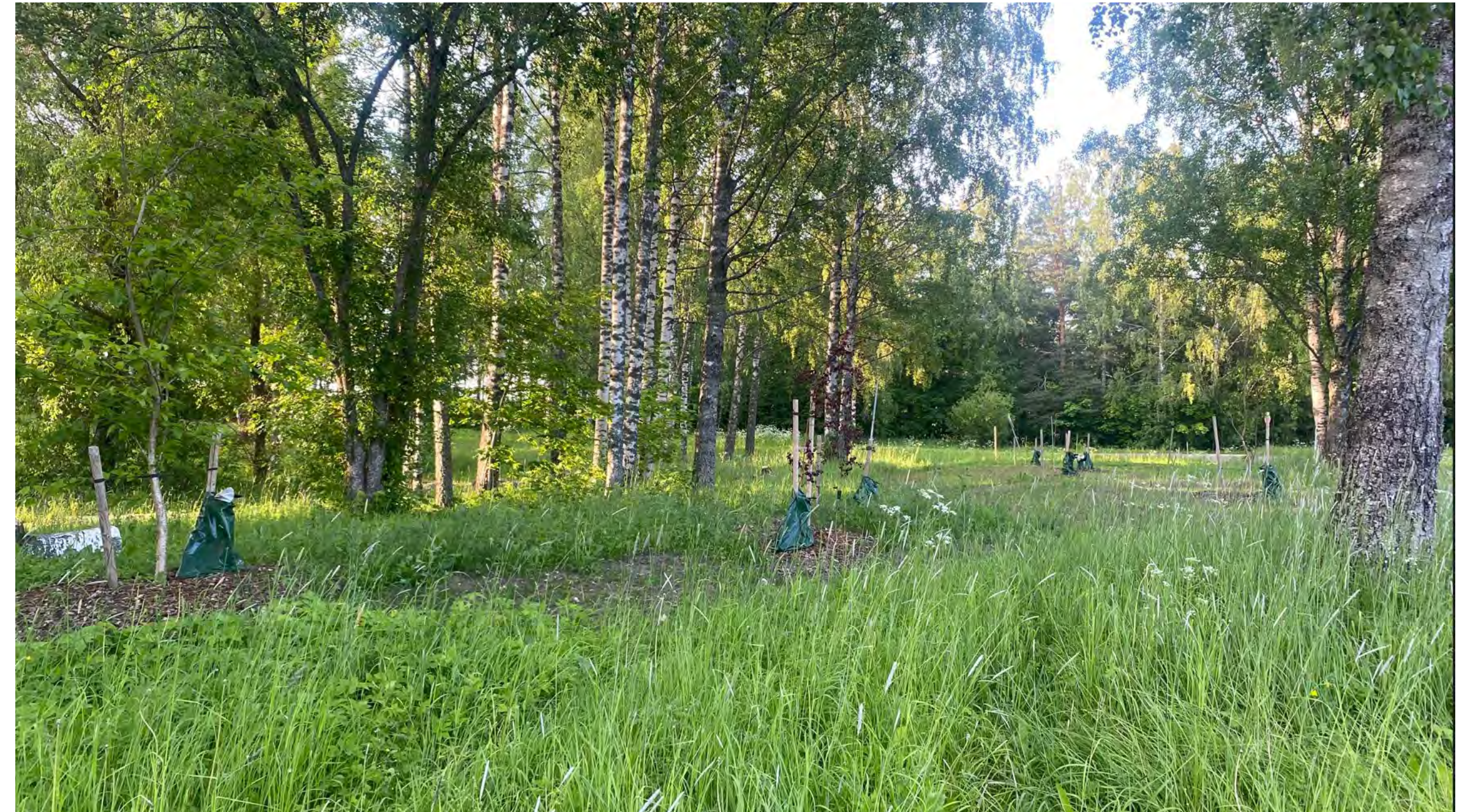
MONIMUOTOINEN VIRKISTYSALUE KESKELLÄ KAUPUNKIA

- 40 vuotias Lappeenrannan Arboretum on tärkeä virkistysalue kaupunkilaisille.
- Puiston kasvillisuus on monimuotoista niin puuston, kuin muun kasvillisuuden osalta.
- Puistossa on järjestetty useita yhteisöllisiä tapahtumia, mm. niittyjen perustamista ja puuistutustapahtumia.
- Arboretum on osa Lappeenrannan rakennetun ympäristön niittyverkostoa.
- Suurin osa kohteen niityistä on kehitetty nurmesta vähentämällä niiden hoitoa. Alueella on kokeiltu myös erilaisia niittyjen perustamistapoja sekä hyödynnetty rakentamisesta syntyneitä kaivumaita.
- Niityt niitetään yhden kerran elokuussa.



**PAPPILANPELTO
ON VIHERALUE,**

**JOTA ON KEHITETTY
ASUKKAIDEN KANSSA
YHTEISTYÖSSÄ**



YHTEISÖLLISYYTTÄ JA TOIMINTAA

- Arboretumiin sijoittuu kirsikkapuisto, jossa on n. 350 asukkaiden lahjoittamaa rusokirsikkaa.
- Puiston pohjoispuolella on kahvila, taidegalleria ja kesäteatteri.
- Puistoon sijoittuu mm. vesitorni, liikennepuisto, lämmitetty tekonurmikenttä ja veteraanipuisto.
- Osalla puista on nimikyltit. Puisto toimii oppimisympäristönä.
- Puistossa on paljon asukkaiden istuttamia muistopuita.

NURMENA HOIDETTU PAPPILANPELTO
VUONNA 2011



LAPPEENRANNAN KAUPUNKI



SYYSKUU 2021







VILHO PETTER NENOSEN PUISTO

- Vilho Petter Nenosen puisto sijoittuu Lappeenrannan keskustan länsiosaan Rakuunamäelle, historialliselle entiselle varuskunta-alueelle.
- Varuskuntatoiminnan päätyttyä Rakuunamäkeä on alettu kehittää alueeksi, jossa on myös asutusta, liiketoimintaa, päiväkotia ja muita palveluja.
- Vilho Petter Nenosen puisto on ensimmäisiä nurmesta kehitettyjä niittyalueita Lappeenrannan keskustan alueella, lähellä asutusta.

VILHO PETTER
NENOSEN
PUISTOSSA ON
MONIA
PILOTTIHANKKEITA



Kuva: Lappeenrannan kaupunki



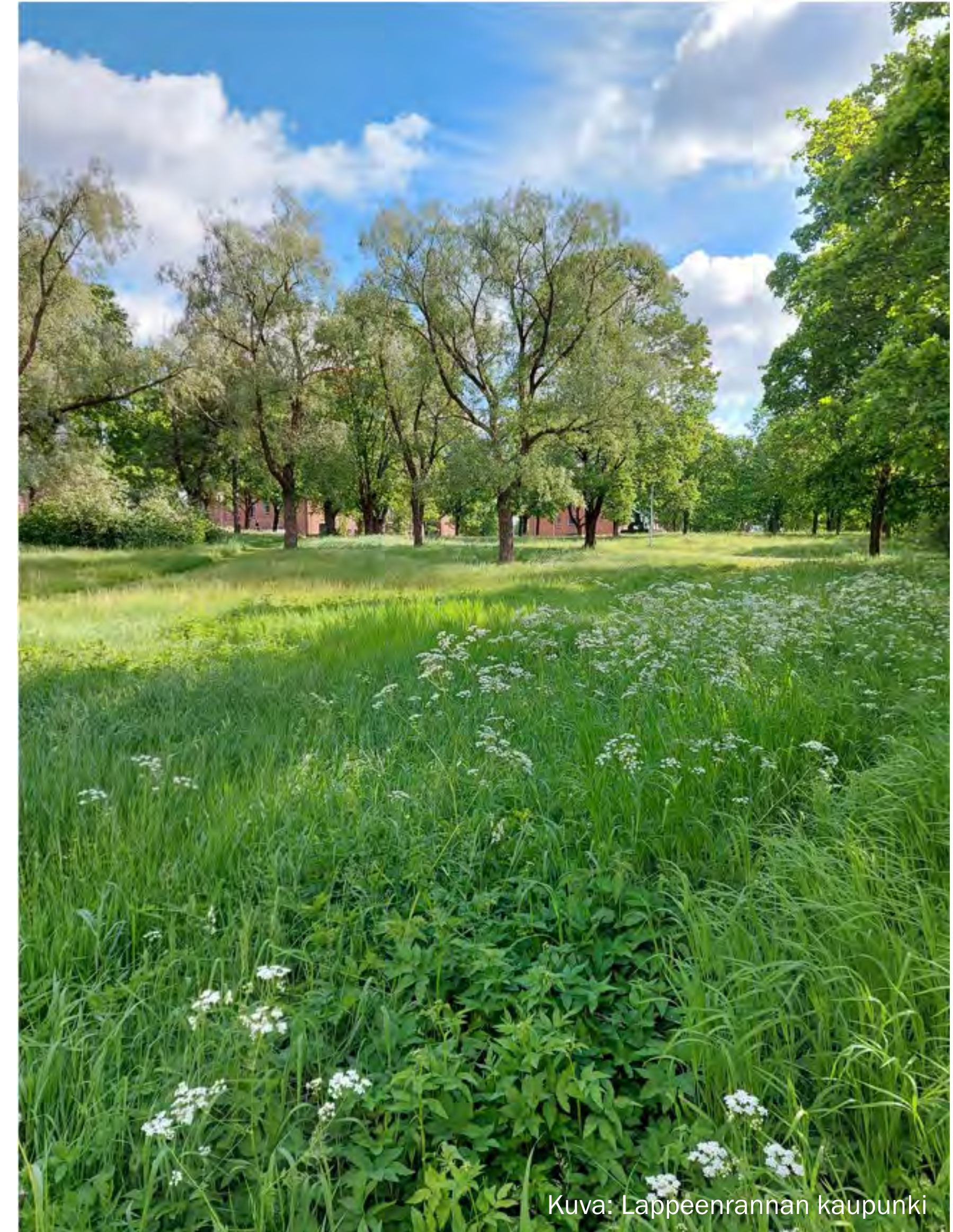
Kuva: Lappeenrannan kaupunki



Kuva: Lappeenrannan kaupunki

VILHO PETTER NENOSEN PUISTO

- Puistoaluetta on hoidettu aiemmin nurmena.
- Puiston läpi rakennettiin kaukolämpölinja vuonna 2018. Työmaa oli mittava ja jätti jälkensä puistoon.
- Aluetta ei nurmetettu työmaan jälkeen vaan sen annettiin kehittyä niityksi omassa tahdissaan.
- Niitystä saatiin ensimmäisinä vuosina jonkin verran palautetta ja kysymyksiä.
- Palautteiden määrä kääntyi laskuun 2021, kun puistoon toteutettiin yhteisöpuutarha.
- Nykyään niitty on oleskelukäytössä ja siellä myös yhteisöpuutarha-alue. Puistossa on myös lahopuita.
- Niityn läpi ei ole rakennettu puistokäytäviä, vaan kulkureitit ovat niitypolkuja.



VILHO PETTER NENOSEN PUISTON YHTEISÖPUUTARHA PLANTIS



PLANTI KSEN
TAUSTAORGANISAATIONA
TOIMII
UUS KULTTUURI RY



VILHO PETTER NENOSEN PUISTON YHTEISÖPUUTARHA PLANTIS



RAPASAARENPUISTO

- Kohteesta on laadittu puistosuunnitelma 2021. Vuosina 2022-2023 on tehty rakennussuunnittelu ja rakentaminen käynnistyy kesällä 2024.
- Puistoympäristö koostuu:
 - Asemarakennuksen ja sen ympäristöstä, pihapiiristä ja kivituhkapintaisesta aukiosta.
 - Ns. muotopuutarhasta ja sen monilajisesta kasvillisuudesta ja vanhoista hopeapajuista, puistokäytävistä, luonnonkivimuureista ja oleskelualueista.
 - Rautatiealueesta, jossa näkyviin jää raiteet ja niihin liittyvät rakenteet.
 - Raiteiden välissä olevasta ruderaattialueesta, jolla kasvillisuuden annetaan kehittyä itsestään.
 - Raiteiden päällä olevasta kahdesta puutasosta penkkeineen sekä kivimuureista, joissa molemmissa on viitteitä vanhoista asemalaitureista.
 - Raiteiden ja Rapasaaren laiturin välissä olevasta asfalttiin maalattavasta junateoksesta.
 - Sekä maisemallisesti ja kaupunkikuvallisesti merkittävistä vanhoista hopeapajuista puiston keskiakselilla ja uudesta lehmusrivistä Pikisaarenkadun puoleisella puiston reunalla.



RAPASAARENPUISTON NYKYTILA



RAPASAAARENPUISTON HAVAINNEKUVA



Mirka Pitkänen

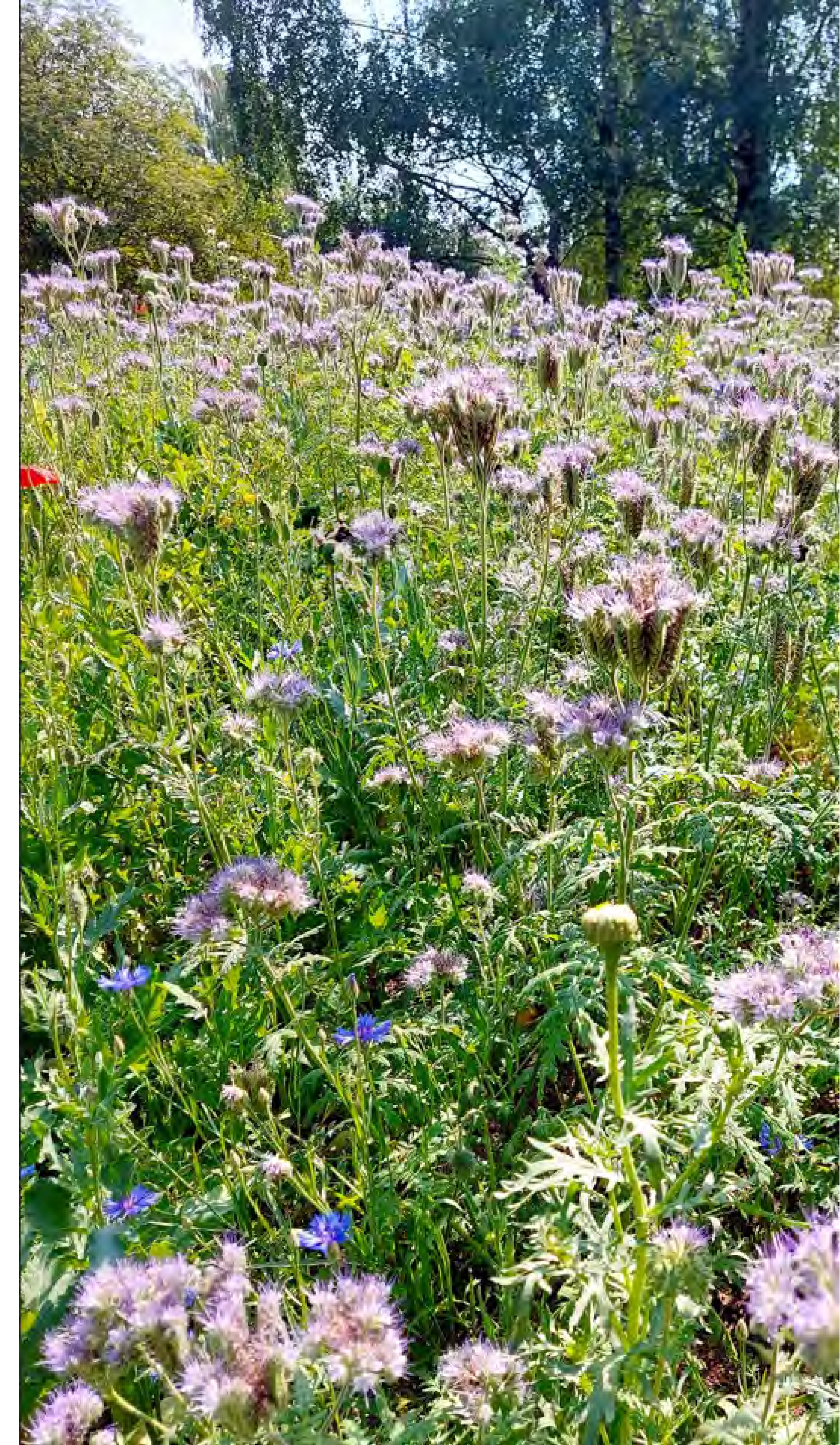
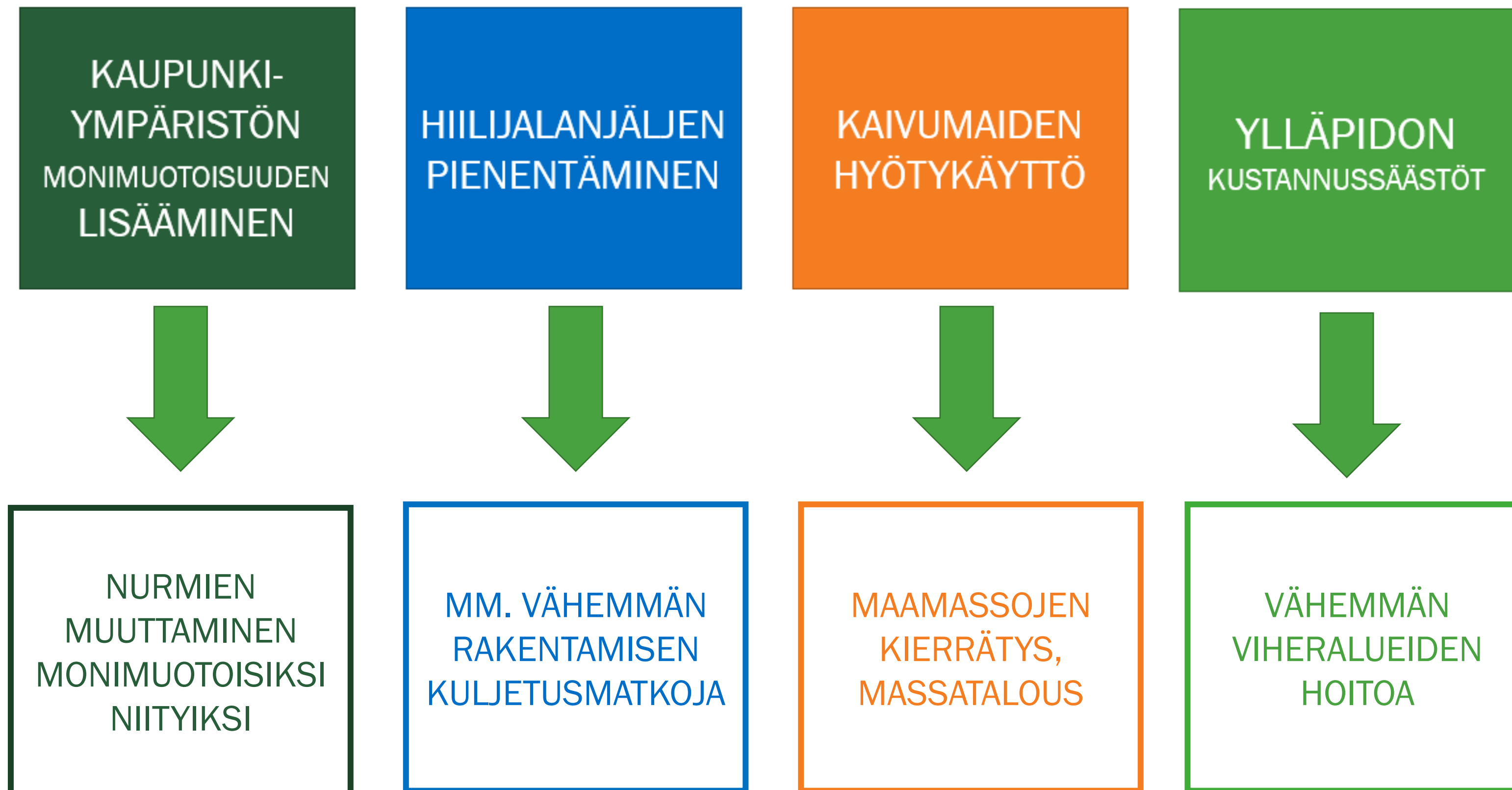
RAPASAARENPUISTON HAVAINNEKUVA



Mirka Pitkänen

NIITYPILOTTI: NIITYKUMMUT - kiertotaloutta ja niittyverkoston laajentamista

Niittykumpujen toteutuksen myötä toteutuu:



NIITYKUMMUT

- Lappeenrannan kaupungin katu- ja puistotyömaiden puhtaita kaivumaita on läjitetty keskustan tuntumassa oleville avoimille ja puoliavoimille viheralueille maisemakumpareiksi. Kummut on kylvetty erilaisilla kukkivien kasvien siemenseoksilla.
- Osalle kummuista on tehty ohut kasvualustakerros. Hiekkaisemmille maille ei ole tehty erillistä kasvualustaa. Kokeiltu myös erilaisia kasvualustoja.
- Vuosien 2021-2023 aikana on toteutettu useita niittykumpukokonaisuuksia eri puolilla keskusta-alueita. Uusia läjityspaikkoja etsitään aktiivisesti koko ajan mm. suunnitteluja rakentamisprojektien yhteydessä.
- Läjityksistä tiedotetaan asukkaita mm. läjityspaikoille asennetuilla infokylteillä.
- Kukkivien niittykumpujen vastaanotto asukkaiden keskuudessa on ollut positiivista. Kukkivat kummut kaunistavat ympäristöä monta kuukautta.
- Kumpareilta saa käydä poimimassa kukkia.

MUUN MUASSA
KAUPUNGIN
LEIKKIPAikkojen
KUNNOSTUKSIEN
YHTEYDESSÄ
MUODOSTUNEET
YLIJÄÄMÄMAAT PYRITÄÄN
HYÖDYNTÄMÄÄN
UUDELLEEN ESIM.
NIITYJEN POHJINA.



Kuva: Lappeenrannan kaupunki

NIITYKUMPUJA KAUPUNKIYMPÄRISTÖSSÄ



Lauritsalantien varteen on läjitetty katusaneerauksen yhteydessä puhtaita kaivumaita niittykummuiksi vuonna 2021.



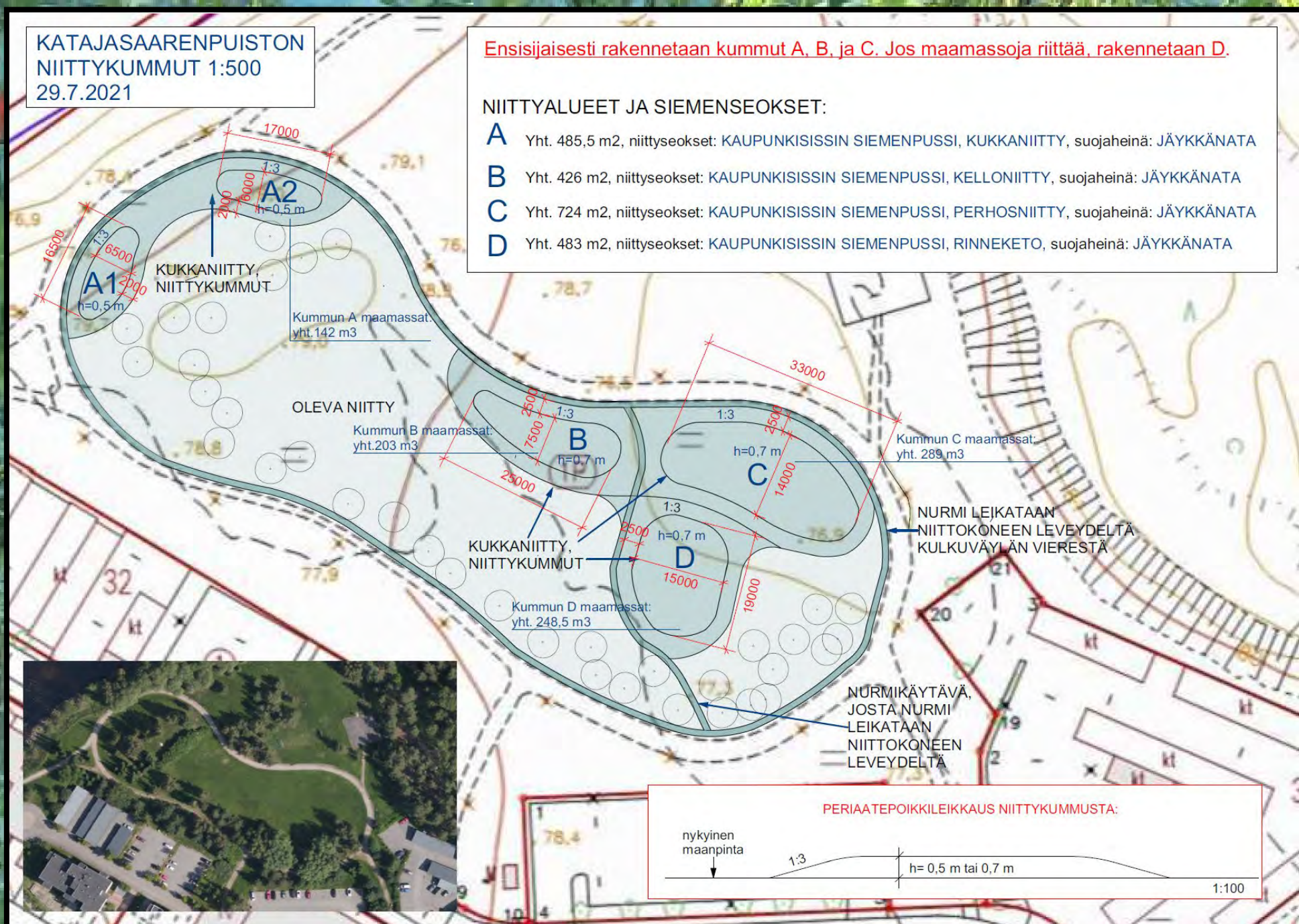
Kultapossupuistoon on läjitetty mm. puiston viereisen Helsingintien pyörätien rakentamisesta syntyneitä puhtaita kaivumaita vuosina 2021 ja 2022.



Mäntylän leikkipaikan työmaalla kaikki ylijäämämaat läjitettiin leikkipaikan ympäröiville alueille 2023.

NIITTYKUMMUT

- Lappeenrannan kaupungin katu- ja puistotyömaiden puhtailla kaivumailla toteutettuja niittykumpuja eri toteutusvaiheissa vuonna 2021.



Kuva: Lappeenrannan kaupunki

Kuvat: Lappeenrannan kaupunki

PIKISAAREN NIITTYKUMMUT

- Pikisaaren Katajasaarenpuistoon on läjitetty neljä niittykumpua vuosina 2021-2023. Viimeisimpänä rakentunut kumpu on kooltaan noin 300 m². Puhtaat kaivumaat on tuotu eri puistojen työmailta. Kummuille on tehty erilaisia kasvualustakokeiluja ja siemenkylvöjä (yksi- ja monivuotista niittykasvillisuutta).



PIKISAAREN NIITTYKUMMUT 2023



PIKISAAREN NIITTYKUMMUT 2023



JUPITERINPUISTON NIITTYKUMMUT

Toteutettu kesällä 2023 leikkipaikan rakentamisesta syntyneillä kaivumailla



JUPITERINPUISTON NIITTYKUMMUT



NIITYPILOTTI: NIITYT KATUALUEELLA

- Lappeenrannan kaupungin rakennetun ympäristön niittyihin liittyvä Niityt katualueella-pilotti aloitettiin keväällä 2023.
- Mukana suunnittelussa viherympäristön suunnittelu, rakennuttaminen ja kunnossapito.
- Pilotin tavoitteena on mm.

Kunnossapidon helpottaminen/vähentäminen



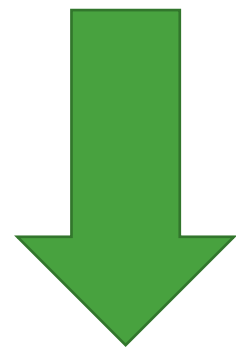
Vähemmän työskentelyä liikennöidyn kadun keskisaarekkeella

Niittyverkoston laajentaminen ja monimuotoisuuden lisääminen.



Nurmien muuttaminen niityiksi

Katupuiden hyvinvointi



Vähemmän juuristoalueella liikkumista koneilla

Esteettisyys



Kukkaniityt kaunistavat ympäristöä

PILOTTIKOHTEINA OVAT ISOT KESKUSTAAN JOHTAVAT PÄÄKADUT, JOIDEN VIHERKAISTOJEN HOITOA TEHDÄÄN HAASTAVISSA OLOSUHTEISSA.



NIITYT KATUALUEELLA

Valtakatu




Yleistä:


- Noin 3 m leveä viherkaista, jossa lehmusrivistö Pappilanpellon vieressä.
- Kuivaa. Niitto 1-2 kertaa kasvukaudessa.
- **Huomioitava, että suojateiden lähellä näkemäalueet säilyy. Niittoa tarvittaessa useammin.**
- **Otetaanko niitykokeiluun koko keskisaareke Etelä-Saimaan talolta isolle liikenneympyrälle?**



NIITYT KATUALUEELLA

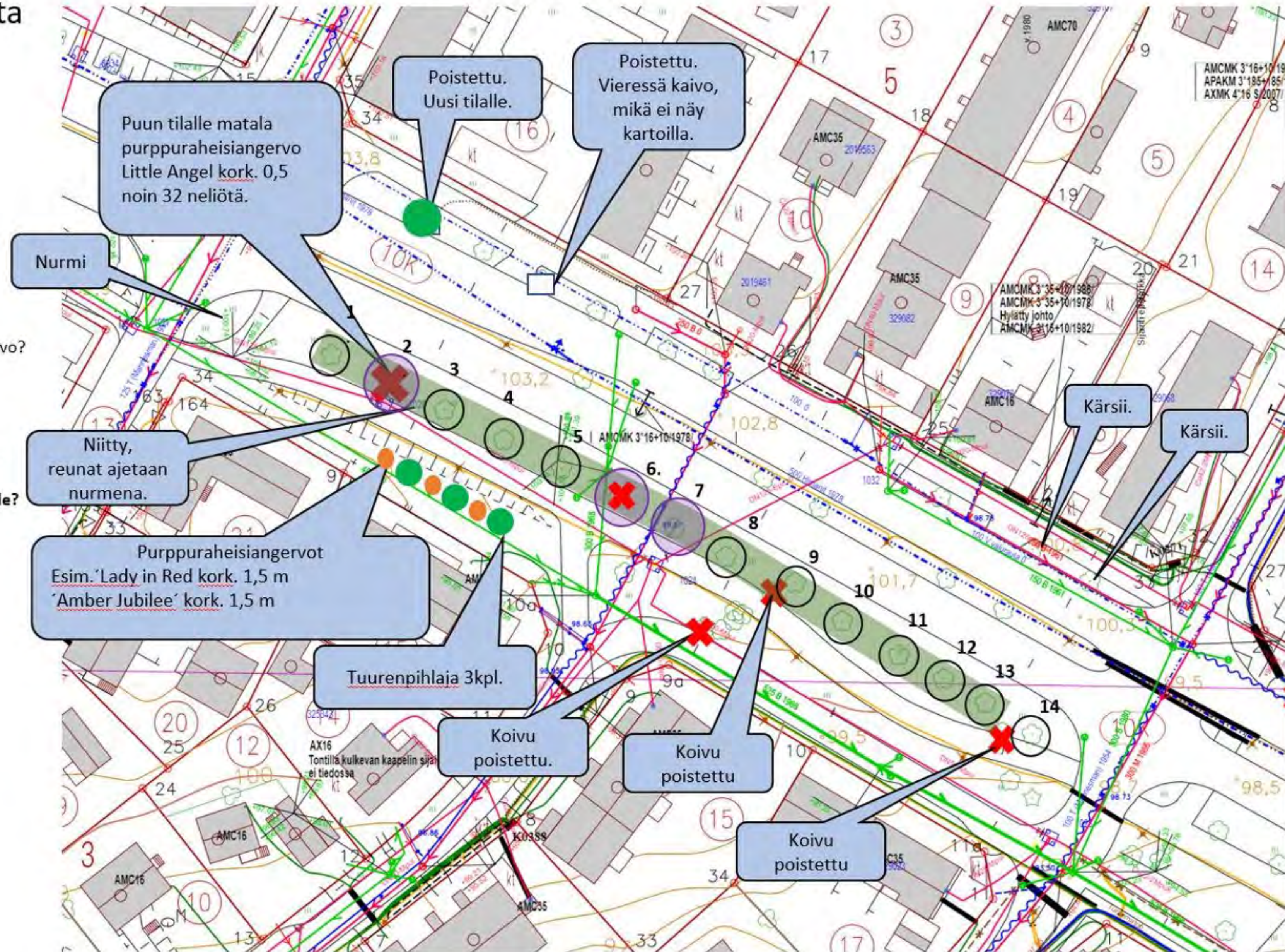
Hietalankatu OSA 1

-  Puun tilalle pensasta
-  Istutettava puu
-  Poistettava puu

-  Kate ympyrä halk. 2 m

1. Säilyvä lehmus.
2. Poistettava lehmus, tilalle matala angervo?
3. Uusittu lehmus.
4. Säilyvä lehmus.
5. Uusittu lehmus.
6. **Tosi huono lehmus. Pensasta tilalle?**
7. **Aiemmin poistettu puu- Tyhjä paikka- jätevesi kulkee molemmin puolin, mahdollisesti myös vesi. Pensasta tilalle?**
8. Säilyvä lehmus.
9. Säilyvä koivu.
10. Säilyvä lehmus, tyvivaurio.
11. Säilyvä lehmus.
12. Säilyvä lehmus.
13. Säilyvä lehmus.
14. Säilyvä mänty.

- Reunakiven viereen kivituhka 30 cm.
- Puiden alle kate.
- Näkyvien juurien päälle ja nurmipinnan tasaukseen Nurmikkomulta PLUS.
- Kylvetään niittysiemenet.
- Raitin reuna ajetaan metrin leveydeltä nurmena.
- Laajat näkemäalueet nurmena.



NIITYT KATUALUEELLA

Hietalankatu OSA 2

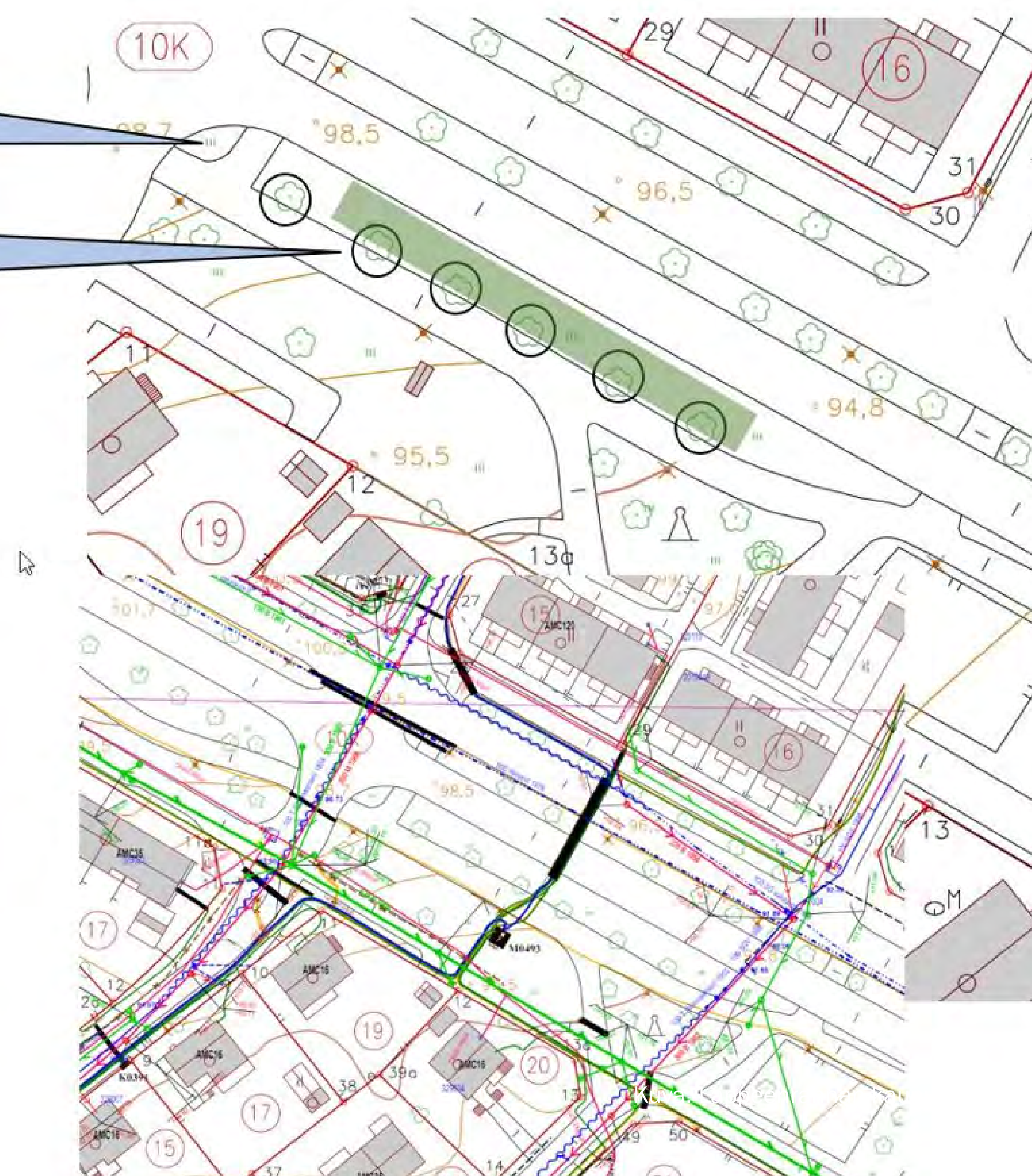
○ Kate.

■ Niitty.

Pensasryhmä
siistitään.
Pensaiden alle
kate.

Kate neliön
muotoon.

- Reunakiven viereen kivituhka 30 cm.
- Puiden alle kate neliön muotoon.
- Näkyvien juurien päälle ja nurmipinnan tasaukseen Nurmikkomulta PLUS.
- Kylvetään niittysiemenet.
- Raitin reuna ajetaan metrin leveydeltä nurmena. Laajat näkemäalueet nurmena.





HIETALANKATU

NIITYT KATUALUEELLA

Lauritsalantie

Yleistä:

- Noin 3 m leveä viherkaista nurmea, melko rehevää.
- Niitto kaksi kertaa tai useammin kasvukaudessa.
- Pensaat poistetaan keskikaistalta. Poistettujen pensaiden kohdalle maaston tasaus Kekkilän nurmi plussalla. Kylvö kukkaniitty- ja niittyheinäseoksella, jossa myös yksivuotisia lajeja.





LAURITSALANTIE

Kiitos!

Nurmikkopäivät S.G.Nieminen 1.2.2024

Lappeenrannan kaupunki, Kaupunkikehityksen toimiala

Kadut ja ympäristö - vastuualue

Kaupunginpuutarhuri Laura Ratilainen

laura.ratilainen@lappeenranta.fi


LAPPEENRANTA
SUOMEN ILMASTOPÄÄKAUPUNKI

